

Polyvan Informática Ltda

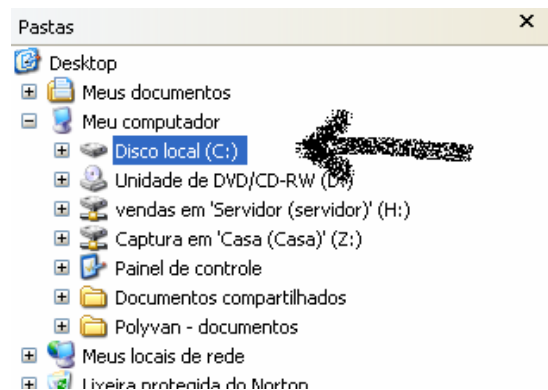
Método para trabalhar em Rede com os Sistemas Polyvan.

O programa tem que ser instalado no servidor e nos terminais. A instalação tem que ser integral. O mesmo procedimento que usar no servidor deverá também ser usado nos terminais, de forma que fiquem operando individualmente. Feito isso, podemos então efetuar os procedimentos para compartilhar os arquivos.

O que deve ser feito do Servidor

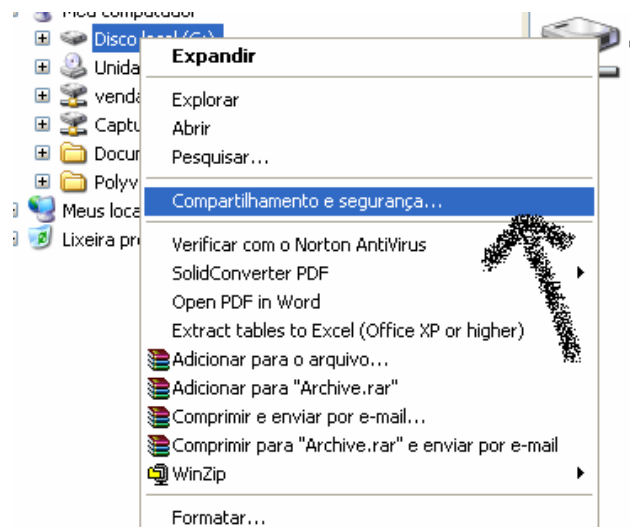
A unidade c:\ do servidor deve ser compartilhada de forma que aceite leitura e escrita.

Entre no Windows Explore e selecione conforme a imagem a baixo a unidade C: “**Disco local (C:)**” com o botão direito do mouse.

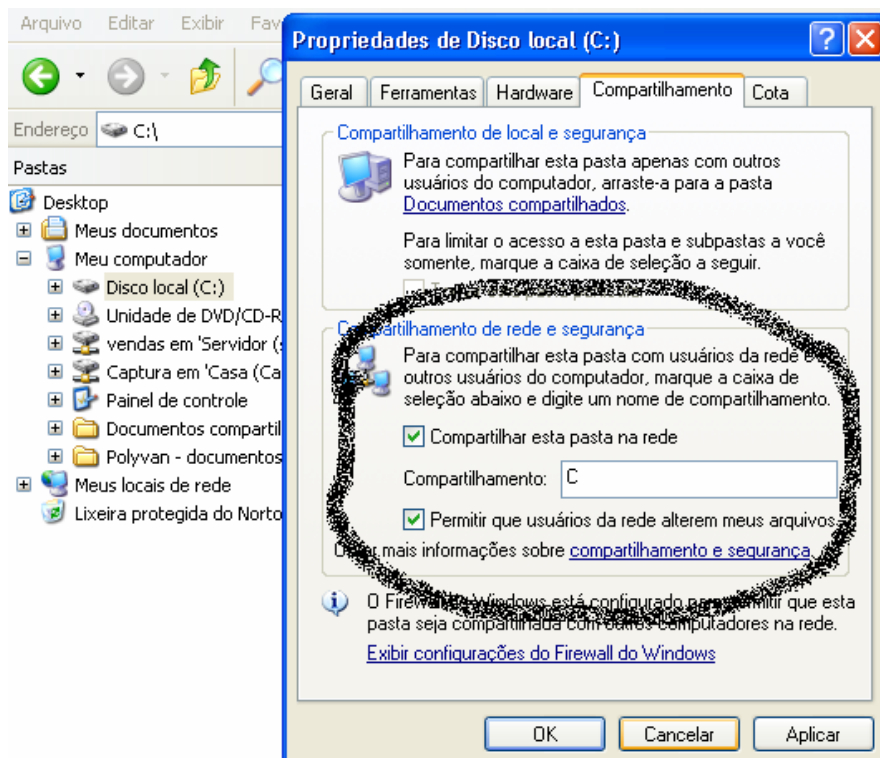


Selecione “**Compartilhamento e segurança**”, esse é o procedimento para compartilhar a unidade c:\ do ser servidor (ou do computador que você escolheu para ser o central, onde os arquivos que serão compartilhados ficarão).

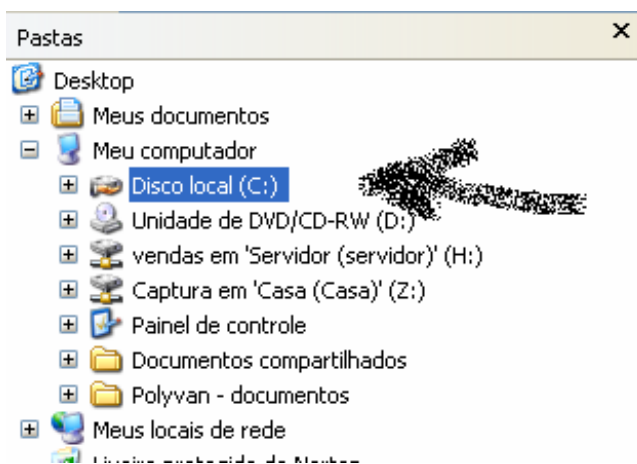
Conforme a figura a baixo.



Após selecionar a opção para fazer o compartilhamento, aparecerá a tela de **Propriedade do Disco Local (C:)**. Selecione a opção de Compartilhamento e proceda conforma a imagem.



click em **aplicar** e após esse procedimento observe se abaixo da palavra Disco Local (C:) aparece uma mão sustentando a unidade c:\ o que significa que ele foi compartilhado, conforma a figura abaixo.



Caso o disco não tenha sido compartilhado, de forma que a **mão não apareça**, repita os procedimentos até que esta apareça.

Pronto...

O seu servidor já está pronto.

O que deve ser feito no Terminal

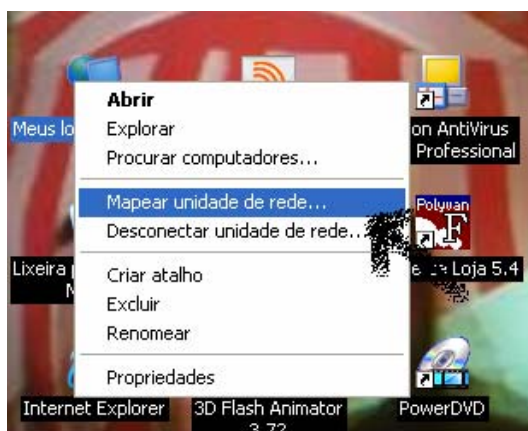
O terminal deverá **enxergar** o servidor, isso significa que o servidor deverá estar mapeado no terminal, atribuindo a ele uma letra, exemplo F:\.

O procedimento para mapear o servidor na sua unidade de rede, é simples como veremos a seguir.

Click com o botão direito do mouse no ícone “**Meus Locais de Rede**”.

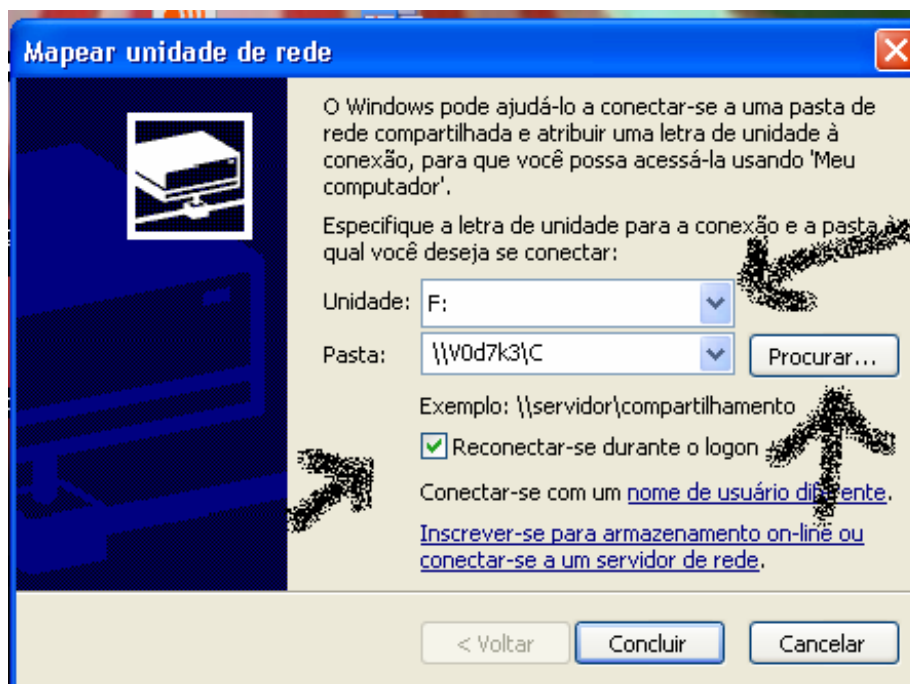


Nas opções apresentadas, selecione “**Mapear unidade de rede**”, conforma a imagem abaixo.



Nessa janela, selecione uma unidade a qual será atribuída ao servidor, no nosso exemplo F:

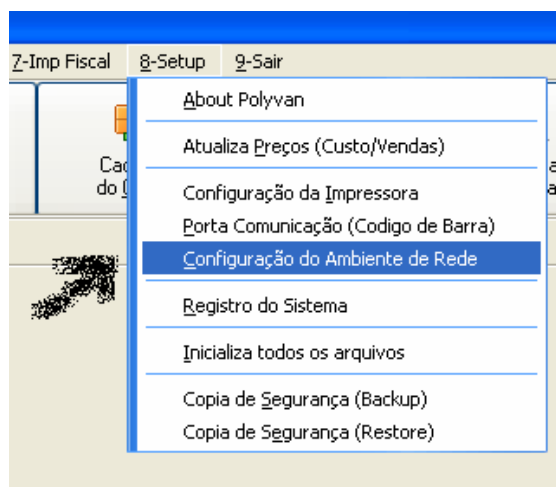
A pasta solicitada é o endereço do seu servidor na rede, caso não saiba qual seja, click em procurar e localize o seu servidor na rede.



Não esquecer de deixar marcado a opção “**Reconectar-se durante o logon**”, essa opção é que vai permitir que na próxima vez que reiniciar o computador essa configuração será configurada automaticamente, caso contrário, terá que repetir esse processo novamente.

A parte de configuração do ambiente de rede referente ao Windows já está pronto, agora vamos configurar o programa.

Essa parte é a mais simples. Após entrar no programa, selecione no menu superior, o sub-menu “**SETUP**”, desça até “**Configuração do Ambiente de Rede**”.



Selecione nessa janela a unidade que foi compartilhada e em seguida click no botão “**Confirme somente se este for o terminal**”.

O programa vai ser encerrado e quando você reiniciar ele já deverá está trabalhando com o banco de dados do servidor.

Não click no botão “**CONFIRMAR SOMENTE SE ESTE FOR SERVIDOR**”, em hipótese alguma, nem no terminal, nem no servidor.